

DFM-1000 Fensterkontaktschalter



Ein Multifunktions-Sensor...

- für den Betrieb von Dunstabzugshauben
 - für Fenster-/Türen-Überwachung
 - für die Beleuchtungssteuerung beim Türöffnen
 - als Energieeinsparung bei Heizung und Klimaanlage
 - als Funk-Wasser-Alarm-Melder
 - für die Ladentür-Überwachung mit Gong
 - für Möbelbeleuchtung
 - macht alle mechanischen Schalter zu Funksender
- ...und vieles, vieles mehr

Der Funk-Fensterkontaktschalter ist vielseitig einsetzbar und kann bei Annäherung von Magnet und Sendeteil (= Fenster auf oder zu) drahtlos einen Funk-Empfänger EIN- und AUS-schalten.

Zur Schaltung ist kein Sichtkontakt zum Empfänger erforderlich und somit ist eine Steuerung **auch durch Wände und Türen** möglich.

Frei wählbar, ob beim Öffnen des Fensters AUS oder EIN geschaltet wird und umgekehrt.

=> Als Abluftsteuerung z.B. ist ein Betrieb einer Dunst-Ablufthaube nur bei offenem Fenster möglich.

=> zur Energieeinsparung bei Heizung und Klimaanlage - Betrieb nur bei geschlossenem Fenster.

=> Beim Einsatz als Ladentür-Überwachung signalisiert der Funk-Gong ITR-7000 beim Öffnen einer Tür.

Ideal: mit der zusätzlichen Anschlussmöglichkeit kann der Funkimpuls EIN/AUS auch von externen Schaltern ausgelöst werden.

Mit einem zusätzlichen Magnetschalter können auch 2-flügelige Fenstern mit nur einem Funksender überwacht werden.

Beim Einsatz als Wasser-Melder reichen zwei stromlose Drähte die bei Wasserverbindung den Funkimpuls auslösen. (Nicht als Sicherheitseinrichtung zu verwenden)

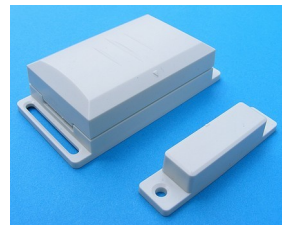
Codierung: Es ist ein individueller Code einstellbar und ob bei Sensor-Betätigung EIN oder AUS geschaltet wird. Die Einstellung bleibt auch bei Stromausfall erhalten.

Der Fenstersensor sendet nur kurz bei Öffnen oder Schließen des Fensters - ansonsten erfolgt kein Sendevorgang.

Lieferung mit allem erforderlichem Zubehör zum sofortigen Einsatz. Bereits auf "A1" codiert

Auf einen Blick:

- Funk-Fenstersensor inkl. Batterie CR2032
- Der Funk-Fenstersensor DFM-1000 signalisiert drahtlos das Öffnen und Schließen von Fenstern, Türen, usw.
- Funkfrequenz 433 MHz
- Hohe Sicherheit durch selbst veränderbare Codierungen
- Die eingestellte Codierung bleibt auch bei Stromausfall erhalten
- Maße Magnet: ca. L.56 x B.13 x H.11 mm
- Maße Sender: ca. L.72 x B.39 x H.20 mm, Farbe weiß
- Anwendung im Wohnbereich/Innenräumen



Wichtiger Hinweis: Der Fensterkontaktschalter ist ein Funk-Sender. Für den Betrieb benötigen Sie noch einen passenden Funk-Empfänger (z.B.: DRE-2090 Funkschalter 230V, Ausgang potentialfrei).